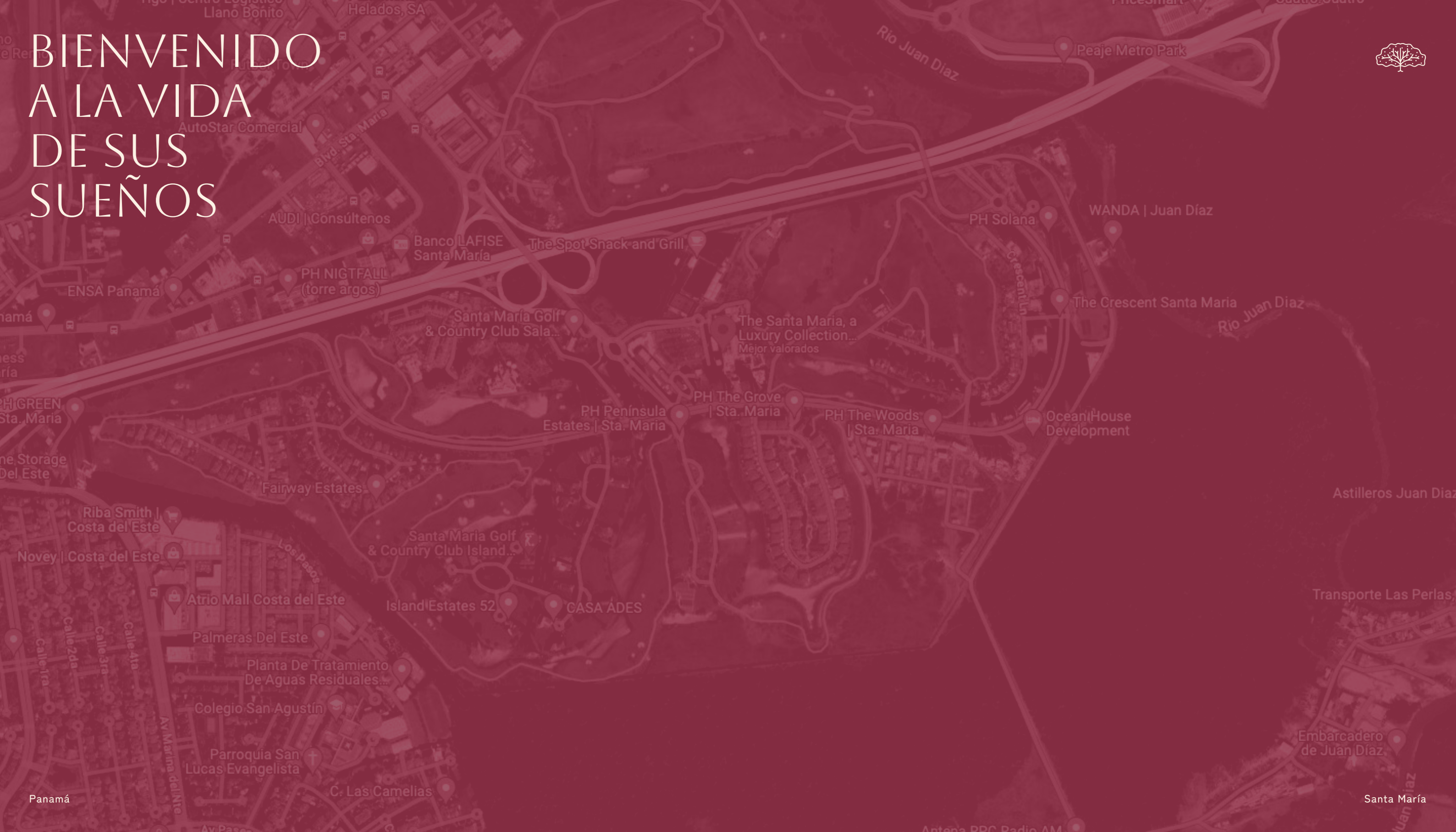


COMPTON



BIENVENIDO A LA VIDA DE SUS SUEÑOS



GRUPO VALOR DEVELOPMENT

ES UNA EMPRESA PROMOTORA INMOBILIARIA QUE SE DEDICA AL **DESARROLLO DE PROYECTOS DE BIENES RAÍCES DE ALTA CALIDAD** Y ATENCIÓN PERSONALIZADA. SU HISTORIA COMENZÓ EN EL AÑO 2012, CUANDO LA FAMILIA FUNDADORA BUSCABA UN LUGAR PARA VIVIR Y NO ENCONTRÓ LO QUE BUSCABA EN EL MERCADO INMOBILIARIO LOCAL. DECIDIERON ENTONCES CREAR SU PROPIA EMPRESA CON LA PASIÓN Y EL COMPROMISO DE CONSTRUIR LOS MEJORES DESARROLLOS EN PANAMÁ. DESDE ENTONCES, VALOR DEVELOPMENT SE HA INVOLUCRADO FIRMEMENTE EN OFRECER LO MEJOR DE LO MEJOR EN CADA PROYECTO QUE EMPRENDE.



Más de **10**
años creando
proyectos
de calidad.



Panamá



47 PISOS

un oasis residencial

199 APARTAMENTOS

APTS DE 99-159 MT²

5.270 MT² DE AMENIDADES

Santa María

COROTÚ, UNA REINTERPRETACIÓN DE LA VIDA MODERNA EN PANAMÁ. UBICADO EN UN COMPLEJO RESIDENCIAL DE LUJO, CON UN MAGNÍFICO ENTORNO RODEADO DE VERDE Y ARQUITECTURA CONTEMPORÁNEA; UN AMBIENTE FRESCO Y AGRADABLE QUE TE PERMITE VIVIR UN ESTILO DE VIDA SIN IGUAL. QUEREMOS QUE QUIEN HABITE EL PROYECTO ESTÉ RODEADO DE DETALLES QUE LO HAGAN SENTIR ACOBIJADO, UN CLUB EXCLUSIVO DONDE NO TE HARÁ FALTA NADA.

SU DISEÑO ES ATEMPORAL, COMPUESTO DE 47 PISOS, 199 APARTAMENTOS Y 5,270 MT² DE AMENITIES PENSADOS PARA TODAS LAS EDADES. UN LUGAR DONDE LA COMODIDAD Y LA COMUNIDAD SE CONVIERTEN EN LOS PILARES FUNDAMENTALES DE LA VIDA.







Panamá

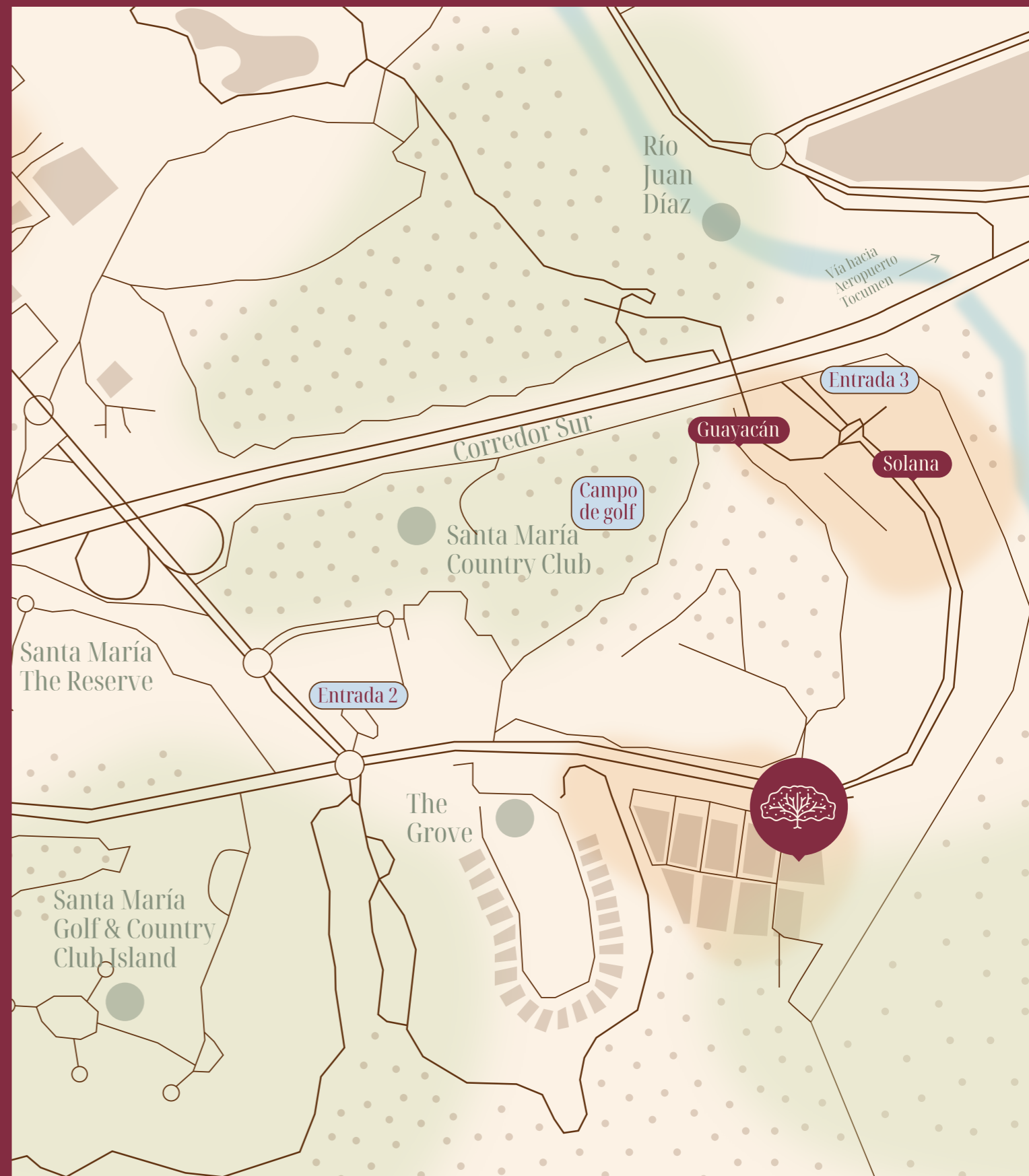


Santa María

UBICACIÓN

Santa María es la perfecta unión de dos mundos, el social y el deportivo. Un lugar que aún estando en la ciudad, te permite una total desconexión de ella. Gracias a su campo de golf, diseñado por la reconocida firma **Nicklaus Design**, se genera una sensación de paz y amplitud en el entorno, un oasis urbano.

APARTAMENTOS
DE 99 A 159 MT²





SANTA MARÍA
PANAMÁ

El proyecto está ubicado en **Santa María**, un lugar que cuenta con una amplia variedad de servicios, como boutiques, restaurantes, bancos, farmacias, un centro de negocios y colegios, todos ubicados a solo 5 minutos de distancia. Este lugar combina la seguridad y el confort para brindar una alta calidad de vida. Gracias a su campo de golf, diseñado por la reconocida firma **Nicklaus Design**, se genera una sensación de paz y amplitud en el entorno, un oasis urbano.



Fachada
General

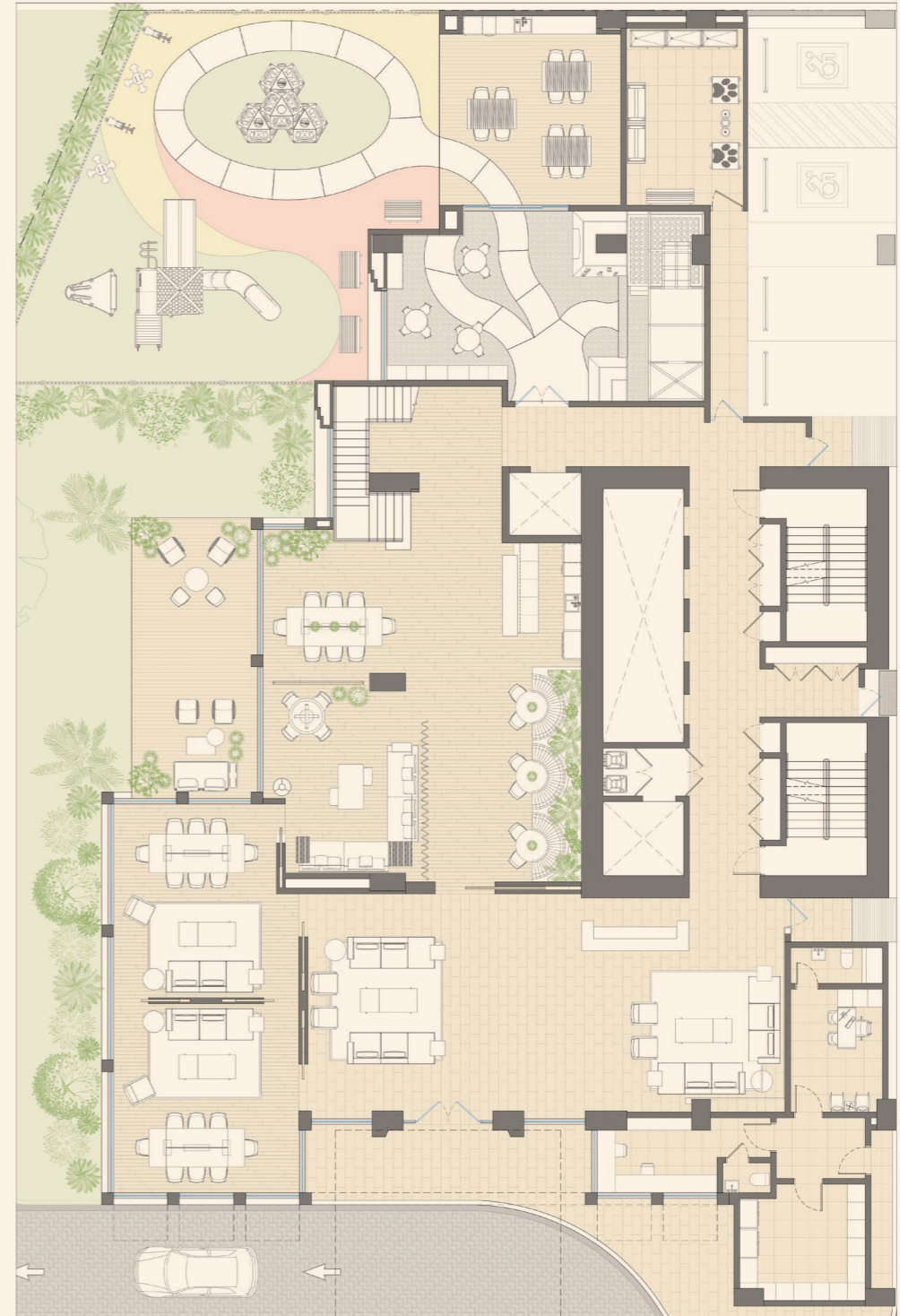


Fachada
acceso

En Corotú te ofrecemos un diseño perdurable, conservando su atractivo y funcionalidad a lo largo del tiempo. Nos fijamos en los detalles de los acabados para que trasciendan a cada generación, y así garantizar una inversión rentable a largo plazo.



Lobby



Planta
Lobby

ESPACIOS PARA VIVIR MOMENTOS MEMORABLES.

Garden
Lounge





AMENIDADES



Corotú cuenta con amenities para el goce de cada persona de la familia, desde los niños que buscan diversión hasta los mayores que buscan relajación y privacidad. Una selección de lugares en los que se cultivará una cultura de amistad y familiaridad entre los residentes.

5,270 MT² DE AMENIDADES PARA DISFRUTAR SIN TENER QUE SALIR DE CASA.

ALGUNOS DE NUESTROS AMENITIES

CANCHA DE PÁDEL
PISCINA
GIMNASIO (CON ÁREA DE SPINNING)
CANCHA DE FUTBOLITO
BASKETBALL HOOP
ROOFED TERRACE
PISCINA DE NIÑOS
SPLASH PARK
JACUZZI (PISO 48)
GARDEN LOUNGE
COWORKING

SOLARIUM
BBQ CABANAS
OUTDOOR LOUNGE
JUICE BAR
SAUNA
BAÑO TURCO
SALÓN DE EVENTOS
PET SPA
SKY LOUNGE & SKY TERRACE
KIDS CLUB
TEENAGE LOUNGE



—
Piscina
—

UN SANTUARIO RESIDENCIAL DE LA ELEGANCIA



—
Planta
área social
—



Planta
coworking



Coworking

UN PISO COMPLETO
DE COWORKING
TOTALMENTE
EQUIPADO PARA
SU GUSTO





Kids' zone

ESPACIOS
PARA DISFRUTAR,
CRECER Y
RECORDAR.

La vida de
sus sueños



Playground



Salón de adultos

CON MÁS
DE 300 MT²
DE ÁREA SOCIAL
PARA CONTEMPLAR
UNA VISTA
INIGUALABLE



Planta
salón
adultos





GRUPO VALOR DEVELOPMENT INICIA UNA EMOCIONANTE FASE DE PROYECTOS EN SANTA MARIA: LA CREACIÓN DE APARTAMENTOS DE MENOR METRAJE CON ACABADOS ELEGANTES Y LUJOSOS. ENFOCADOS SIEMPRE EN OFRECER DISEÑOS FUNCIONALES, NUESTRA PRIORIDAD ES OPTIMIZAR LOS ESPACIOS INTERIORES CON DISTRIBUCIONES ARMONIOSAS. ADEMÁS, LOS VENTANALES QUE RODEAN CADA UNIDAD, PERMITEN UNA VISTA PANORÁMICA DEL CAMPO DE GOLF Y LA BELLEZA NATURAL CIRCUNDANTE. DE ESTA MANERA, NUESTROS RESIDENTES SENTIRÁN A LA NATURALEZA COMO PARTE INTEGRAL DE SU HOGAR.





La amplitud de los paisajes naturales permite, inevitablemente, experimentar una sensación de paz e inspiración, lo que resulta en una desconexión del mundo exterior. El campo de golf se convierte así es un valor agregado, ya que no solo fomenta el deporte y las relaciones sociales, sino que también ofrece un horizonte vasto y verde aislado de la ciudad, rodeado de vegetación, para disfrutar en el hogar.



Habitación principal



PLANTA TÍPICA

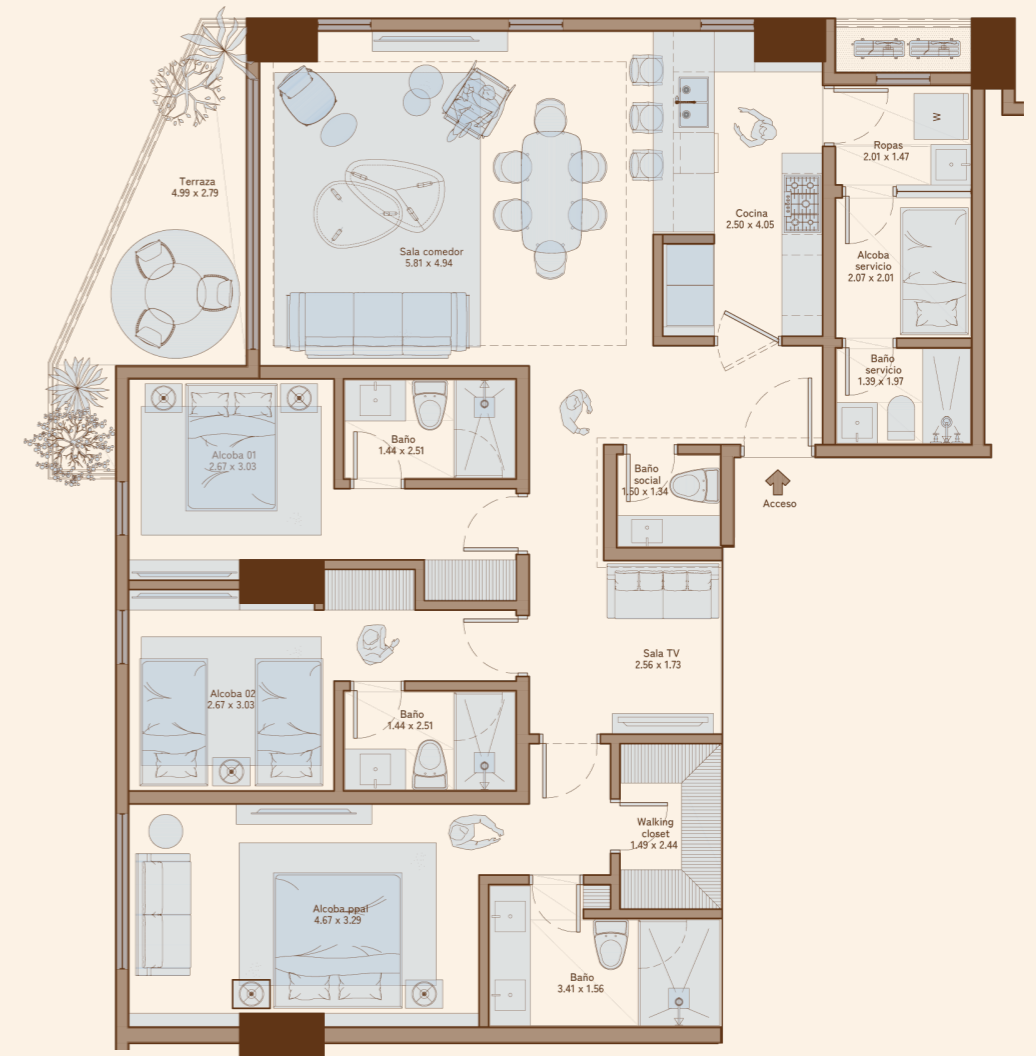
TIPO A
TIPO B
TIPO C
TIPO D
TIPO E

APTO A

ÁREA / 159.92 mt²

TIPO A

| | |
|--------------------------------|---------|
| Tres habitaciones | Sala |
| 3.5 baños | Cocina |
| Un cuarto de servicio con baño | Terraza |



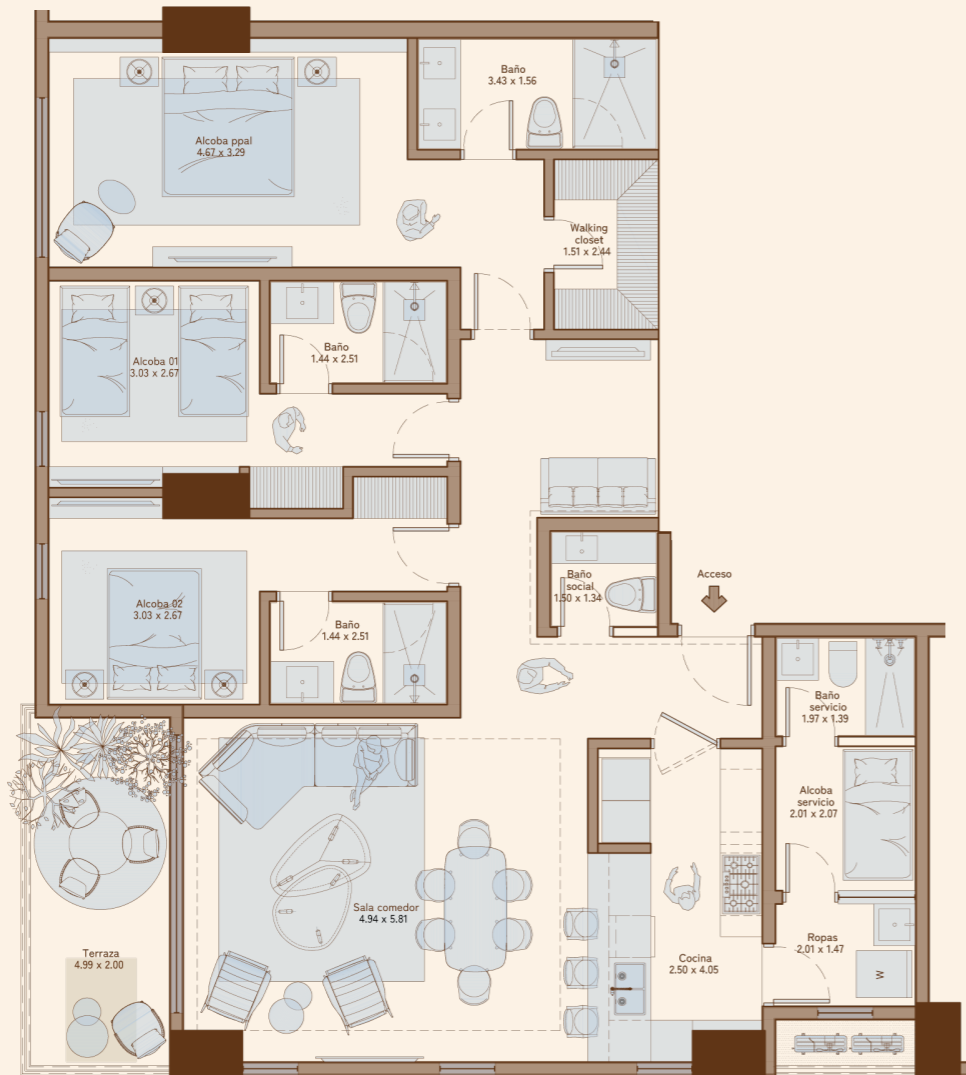
APTO B

ÁREA / 159.96 mt²

TIPO B

Tres habitaciones
3.5 baños
Un cuarto de servicio
con baño

Sala
Cocina
Terraza



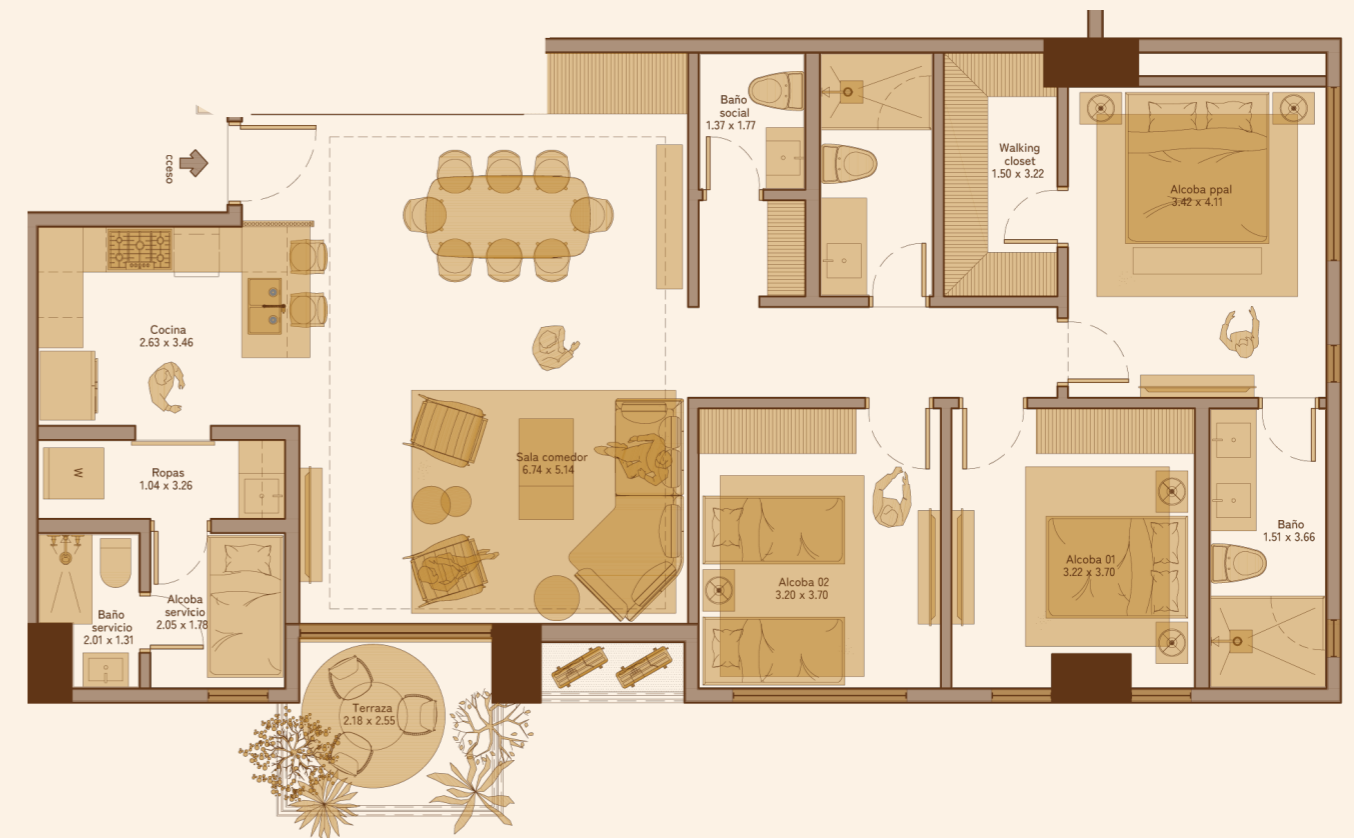
APTO C

ÁREA / 145.99 mt²

TIPO C

Tres habitaciones
2.5 baños
Un cuarto de servicio
con baño

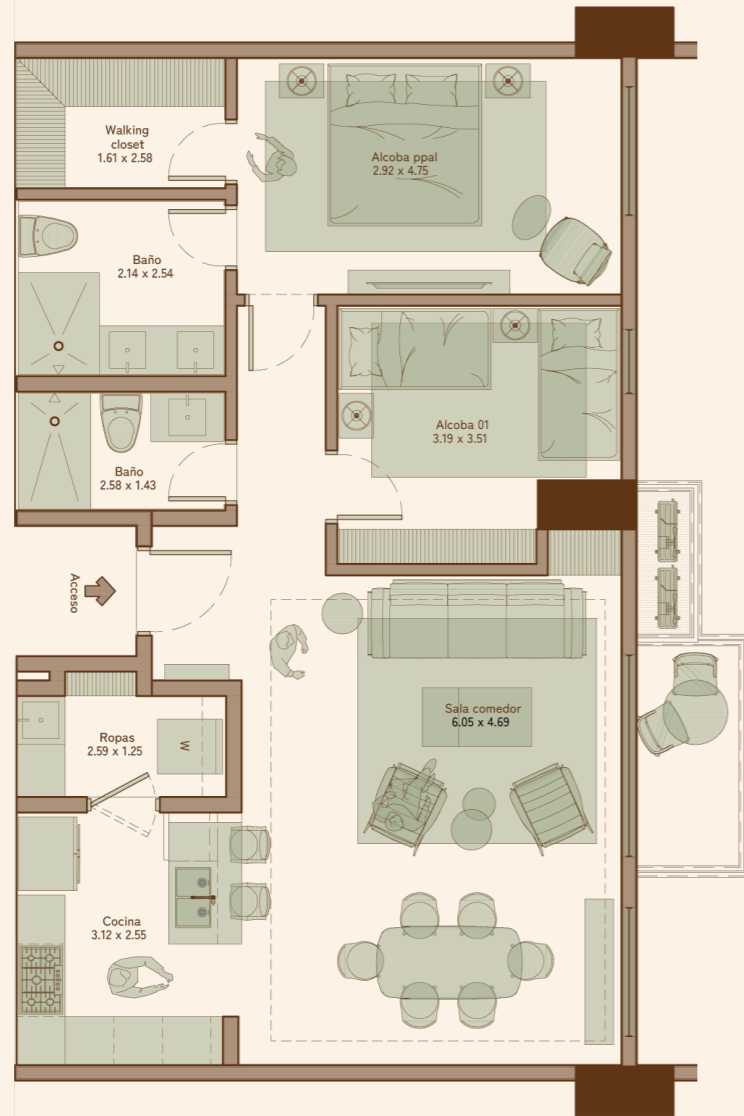
Sala
Cocina
Terraza



APTO D

ÁREA / 99.75 mt²

TIPO D Dos habitaciones
Dos baños
Sala
Cocina
Terraza



APTO E

ÁREA / 141.50 mt²

TIPO E Dos habitaciones
Dos baños
Estudio
Cuarto de servicio con baño
Sala
Cocina
Terraza

